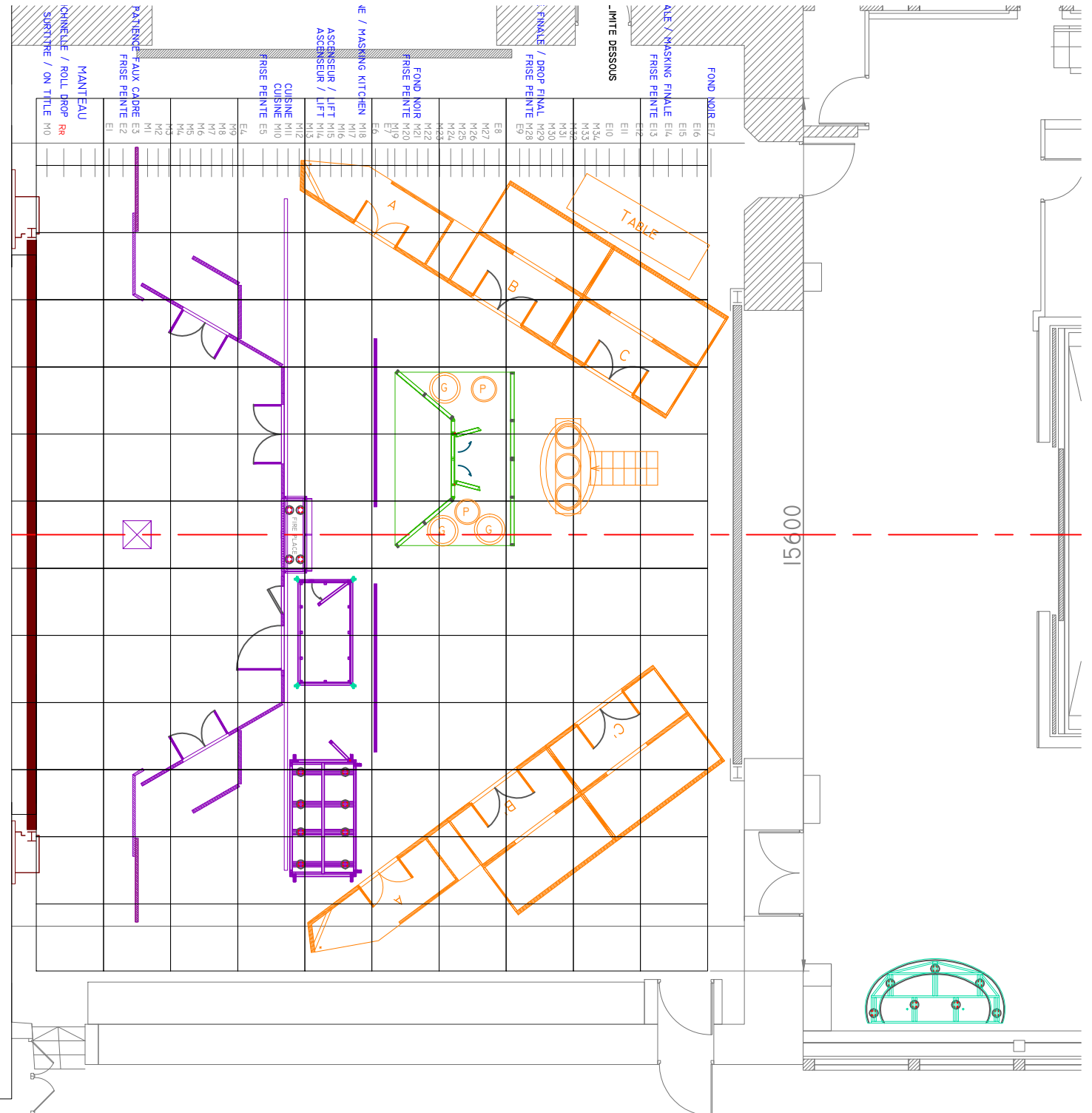


## Mise en état (Rep. vert)

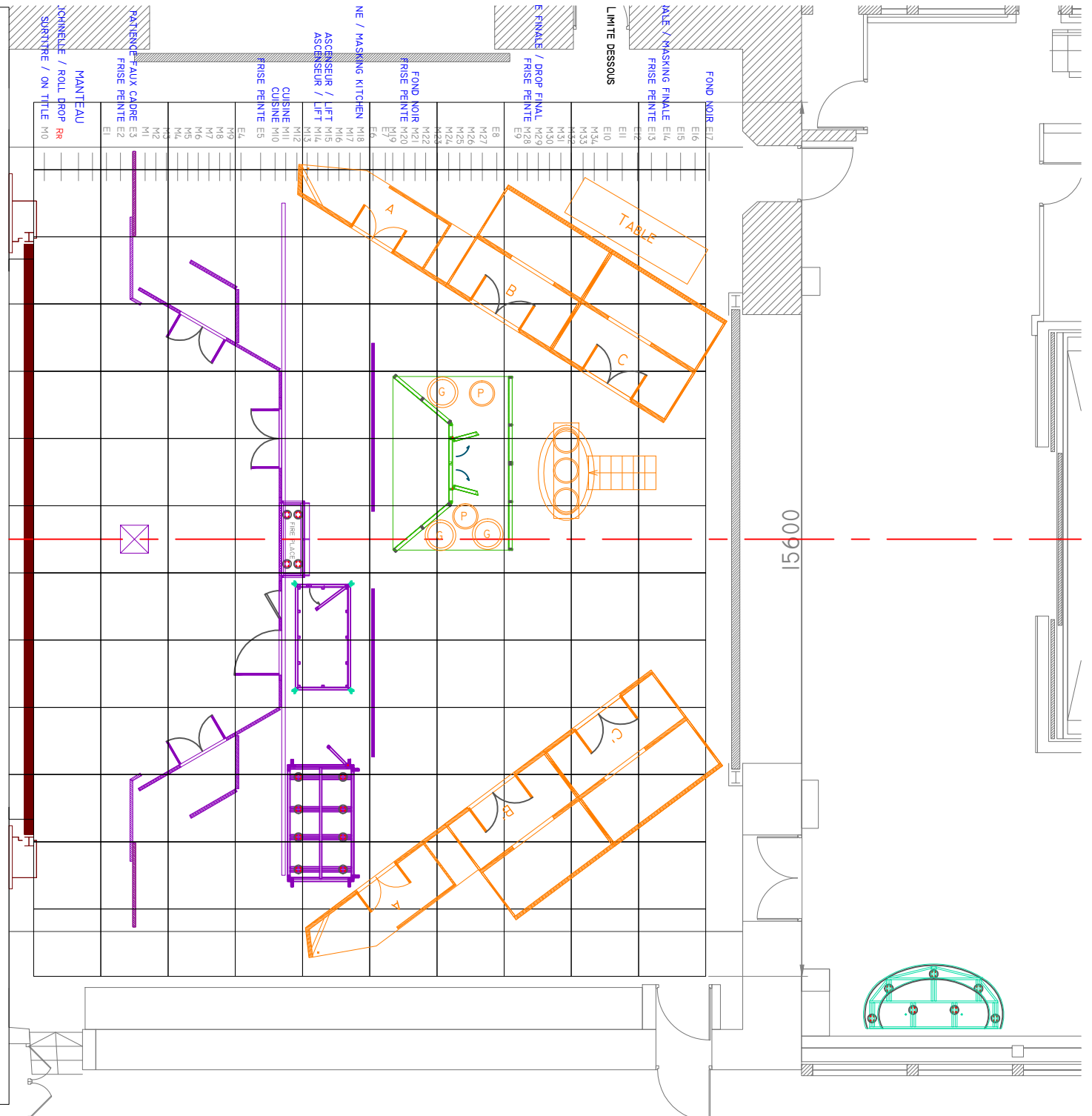
- Faux cadres Rep. vert.
- Mise de la cuisine M10 et M11, fils au mou.
- Portes fermées sauf battant face cour.
- Mise cheminée, caisson placard.
- Mise découvertes cuisine J et C.
- Enlever les goupilles portes.
- Préparer ascenseur et lit (Vérifier draps du lit).
- Chariot pour réception culée.
- Mise découvertes face C et J.
- Préparer châssis ABC et A'B'C' en coulisse J et C, portes fermées.
- Préparer cabinet derrière découverte cuisine.
- Tonneaux mis dans le cabinet, tonneau escalier derrière cabinet et banc tonneau dessus.
- Escabeau à cour.
- ▼ Découvertes cuisines.
- Gaffe electro en coulisse cour.
- Mise sous tension et essai tampon.
- ▲ rideau lointain.
- Remplir banne à neige.
- Préparer levier décor.
- Table accessoire Rep. rouge.
- Préparer balayettes et pelles à cour et jardin.
- Mise des guides baïonnettes C & J.
- Gaffer la grenouille au sol du C (pour pivot).



# Cuisine

En jeu.

- ▲ Polichinelle.  
Banne à neige.  
Enlever caisson placard.  
Donner mou aux fils fenêtres.
- ▲ découverte cour.  
Mise structure lit.
- ▼ Lit dans la structure.  
Soliste entrer décrocher culés.
- ▲ Lit  
▼ Lit très rapide. Accrocher les culés,  
fermeture des volets.
- ▲ Sortir lit de la structure.  
Sortir structure au frigo.
- ▼ Découverte cour.  
Enlever découvertes cuisine C et J,  
verrouiller les portes.
- ▲ découverte cour. Verrouiller placard et  
porte LC.
- ▲ Tampon.
- ▼ Tampon.
- ▼ Polichinelle. 13s



## Précipité mise cabinet TAB 2

Installer petite polichinelle.

▲ découvertes jardin.

Enlever la cheminée.

Fermeture cuisine et accroche.

Goupiller la porte LJ (Romain).

▲ M10 et M11 cuisine.

Mise du cabinet Rep. bleu  
(Cédric, Denis).

En jeu.

▲ Petite polichinelle.

Préparer tonneaux

Ouvrir faux-cadres en coulisse.

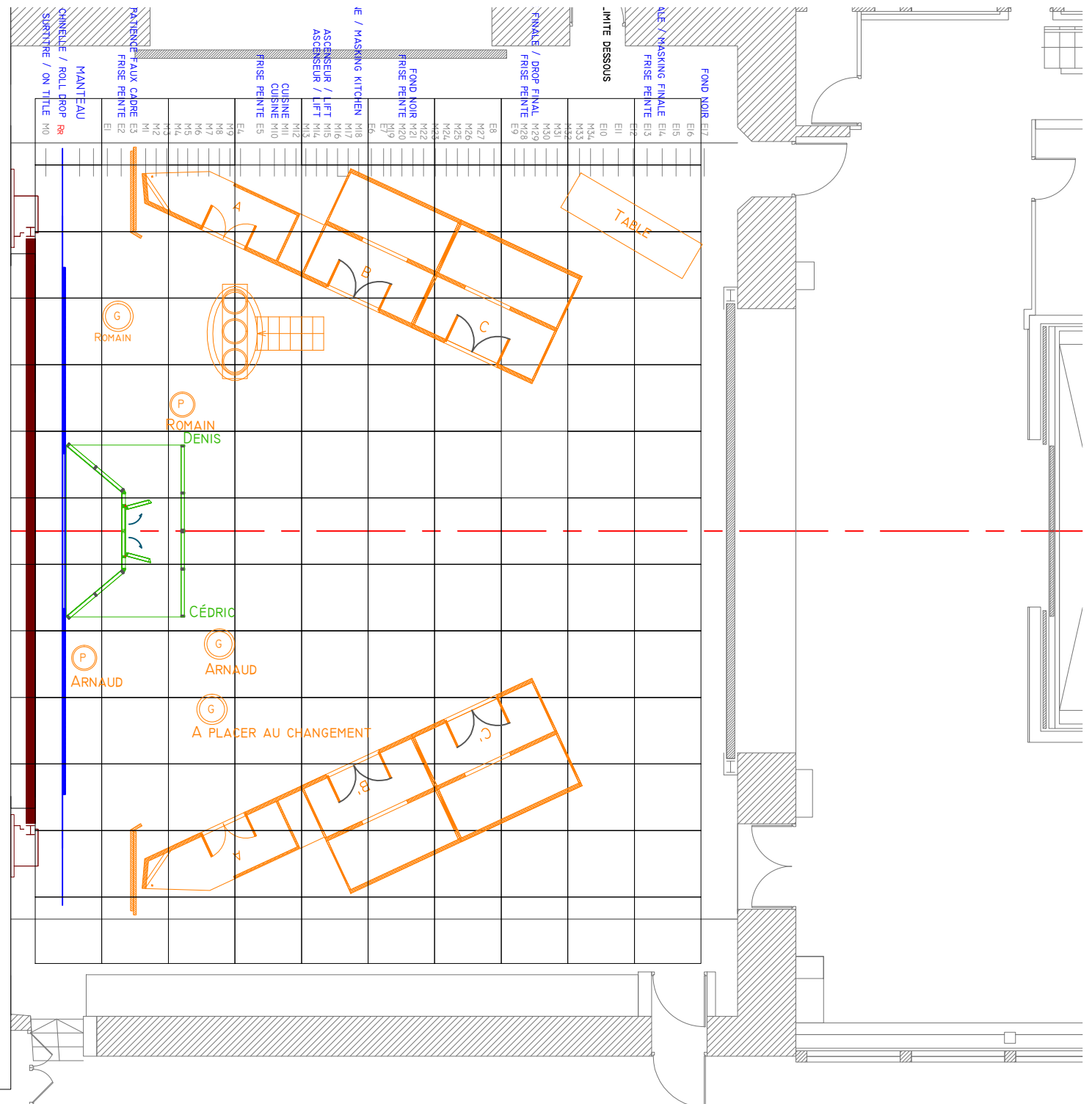
Mise châssis ABC et A'B'C' en place

vérifier si portes fermées (pas  
verrouillées) Rep.marron.

Goupiller chassis A & A'.

Fermer toutes les portes (non goupillées)

▼ Petite polichinelle et déséquipée.

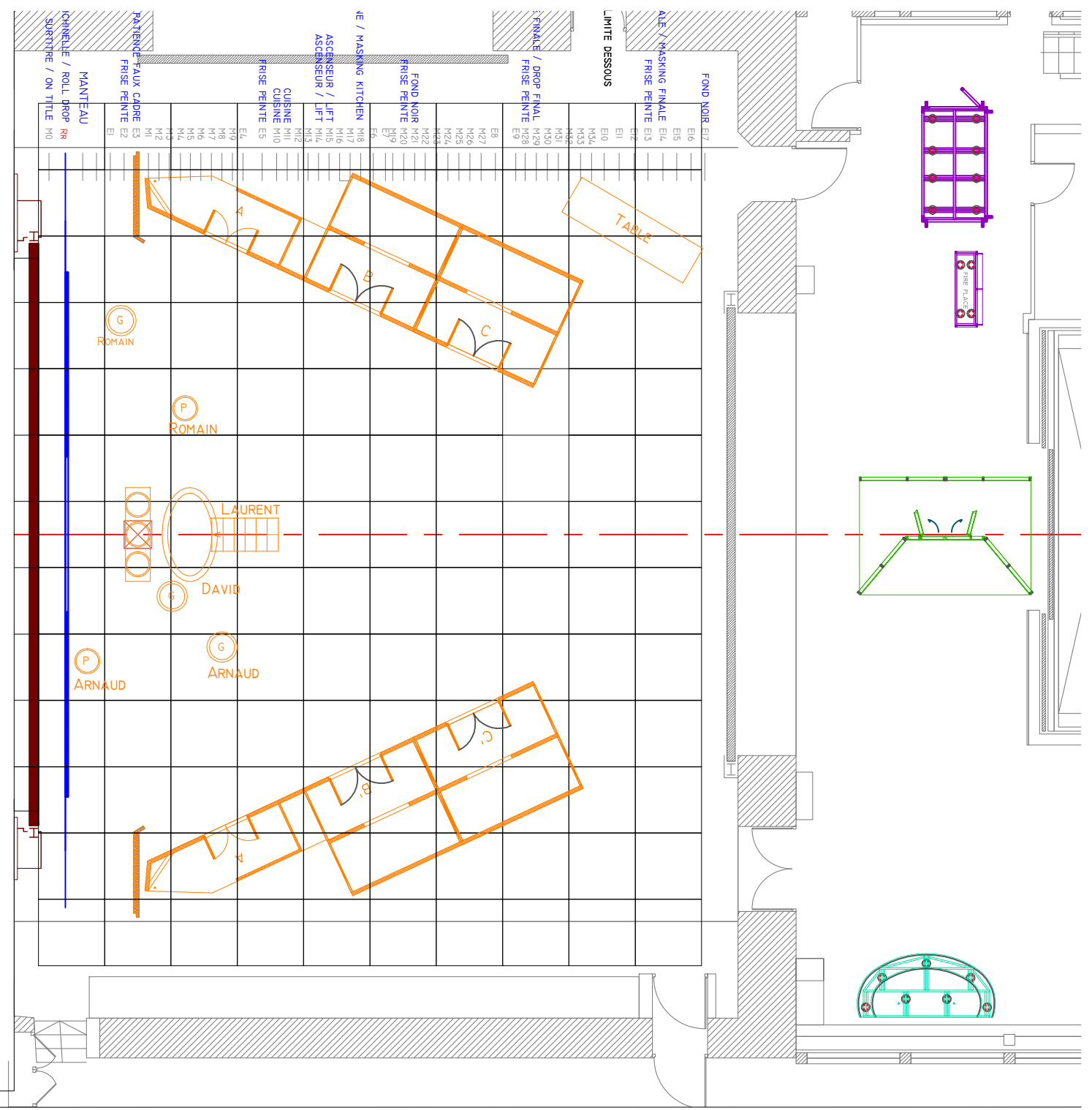


# Cabaret TAB 3

Sortir cabinet (Cédric, Denis).  
 Mise tonneaux rep. orange.  
 ▼ M22 fond noir.  
 ▼ E17 fond noir.  
 Déverrouiller entre AB & A'B'.

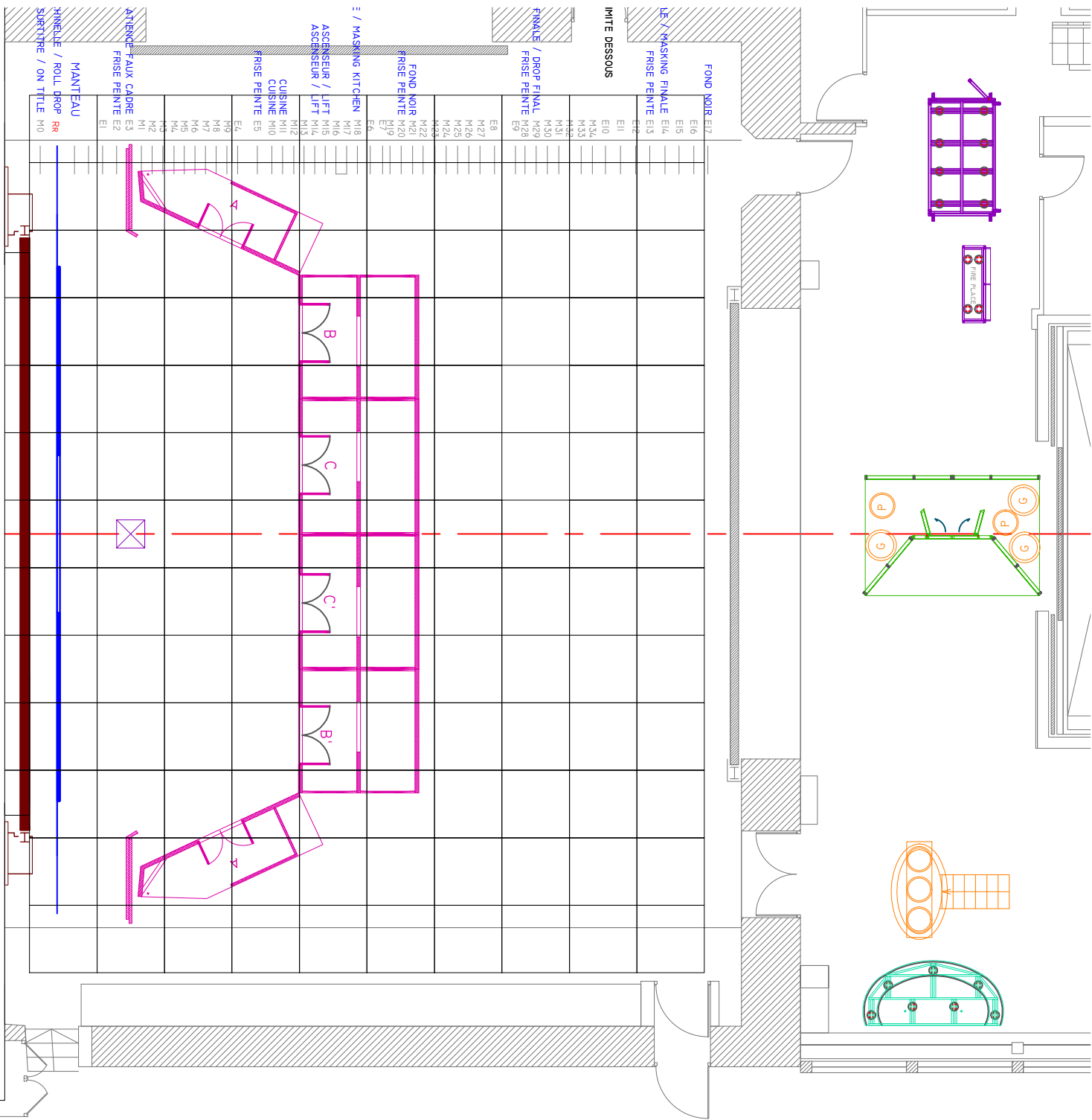
En jeu.

▲ Polichinelle.15s  
 ▲ Fond noir face M22.  
 Sortie des tonneaux (choristes).  
 Pivoter châssis BC et B'C' à vue  
 Rep.marron (Mise du bal).



# Le bal TAB 4

En jeu.  
▼ polichinelle.



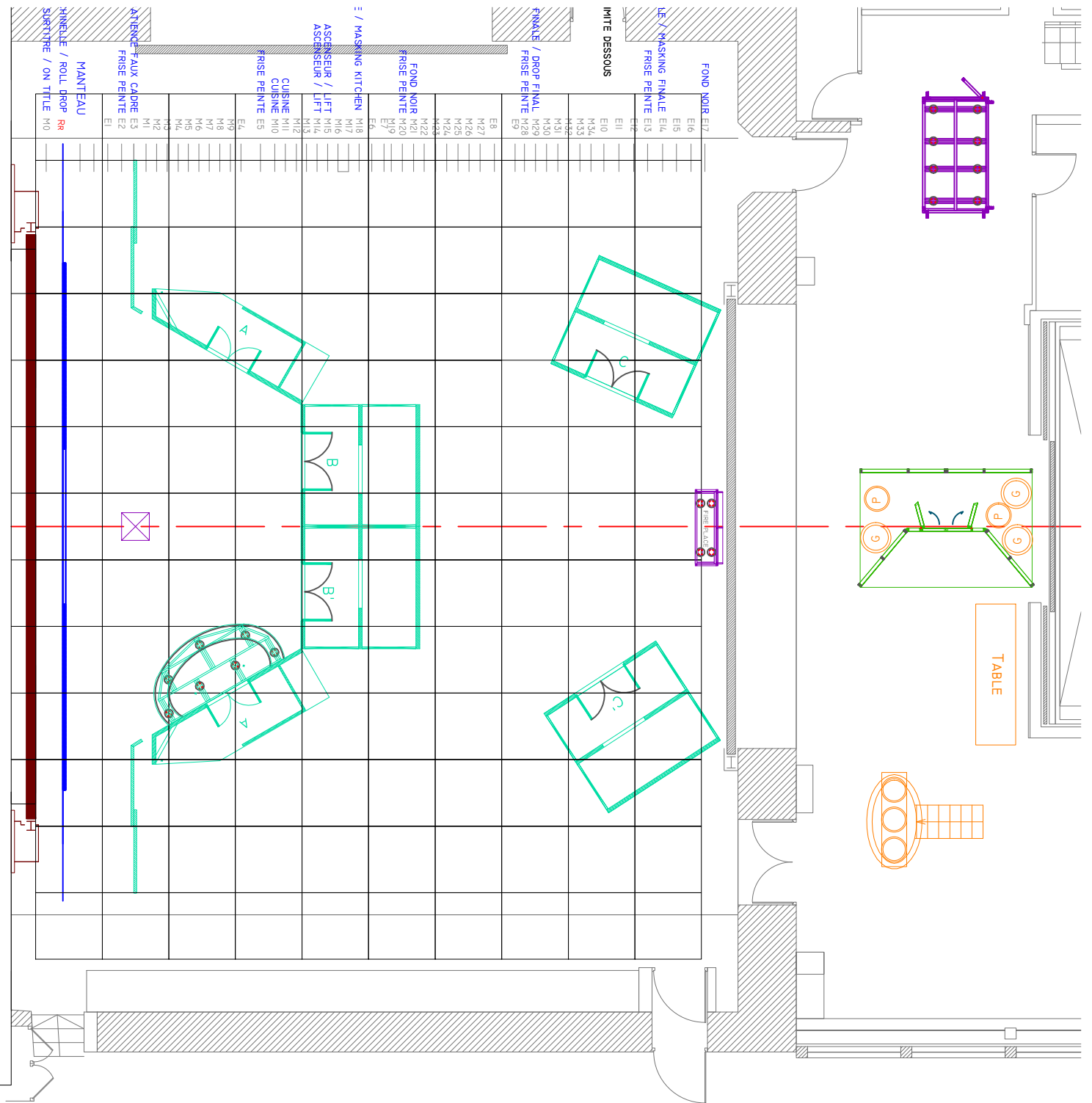
# ENTRACTE

## Mise du trône.

- ▲ Fond noir E17.
- Remettre les tonneaux dans le cabinet.
- Tonneau escalier et banc au frigo.
- Désassembler C & C'.
- Mise C & C' au lointain Rep.rouge.
- Amener trône à la face.
- Mise châssis A et B Rep.jaune.
- Mise châssis A' et B' Rep.jaune.
- Toutes les portes ouvertes.
- Fermer faux-cadre face Rep.jaune.
- Mise trône et la main.
- Passer cheminée au lointain.
- Clean plateau.

## Le trône TAB 5

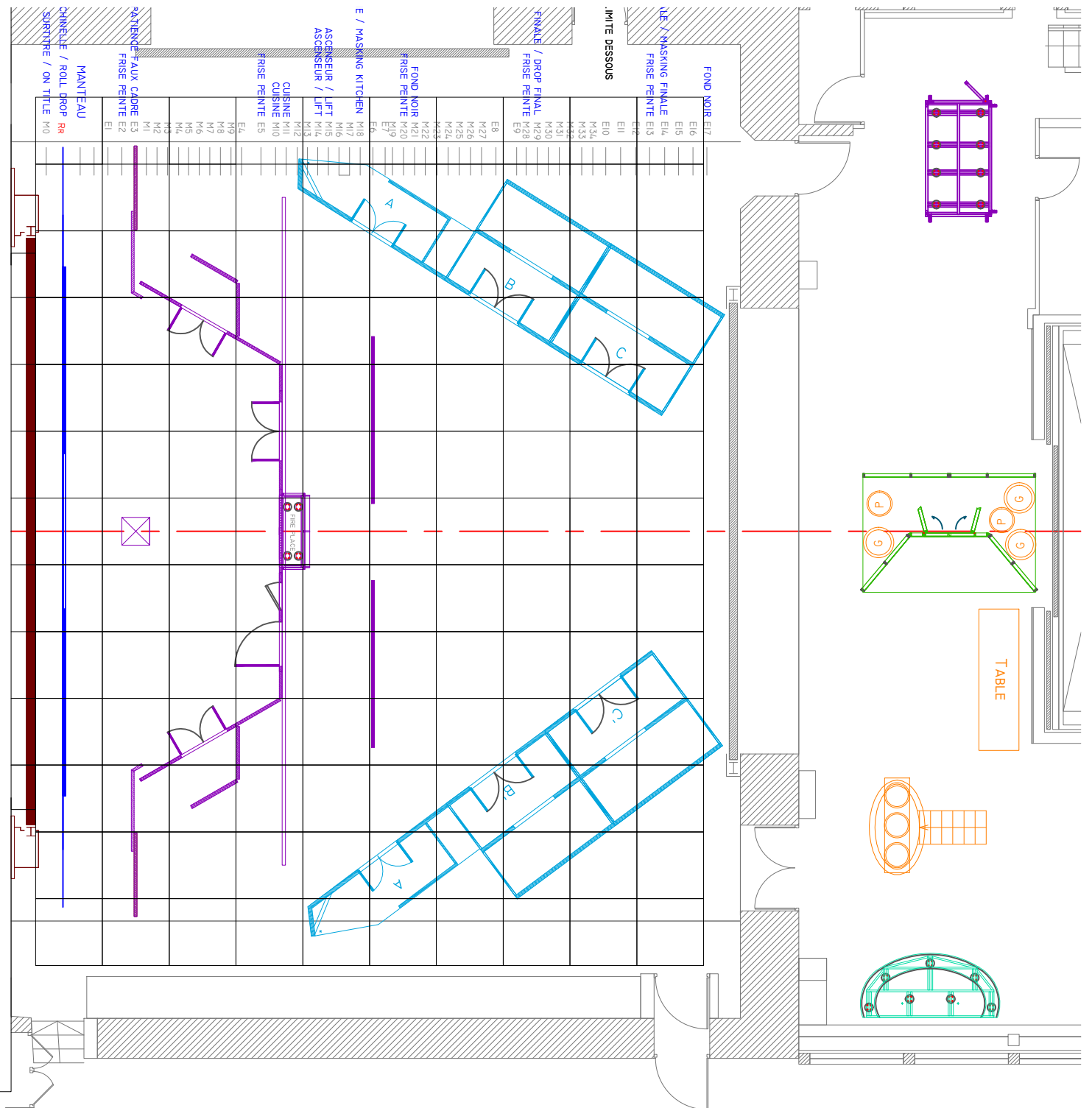
- ▲ Polichinelle.13s



# Précipité mise cuisine TAB 6

- ▼ polichinelle.10s  
Sortir le trône.  
Mise de la cuisine.  
Remettre AB & A'B' en ligne du C & C'.  
Ouvrir faux-cadres Rep. vert.
- ▼ Cuisine M10,M11 et faire pivot.  
Dégoupiller portes et le placard.  
Toutes portes fermées.  
Mise cheminée.

- En jeu.
- ▲ polichinelle.13s  
Déverrouiller porte LJ puis les autres
  - ▼ 2 découvertes.  
Mise découvertes C & J cuisine.  
Enlever la main châssis A'.  
Assembler châssis ABC et A'B'C', portes  
ouvertes.  
Enlever découvertes cuisines C & J et  
verrouiller portes sauf LJ ( ouverte)
  - ▲ découverte cour.



# Précipité mise Final TAB 7

- ▼ Polichinelle.10s
- ▲ Découverte Jardin.
- Goupiller la porte LJ (Caroline).
- ▲ Cuisine, ▼ Découvertes E14, Fond noir E17.
- Ouvrir faux-cadre face.
- Mise châssis ABC et A'B'C' Rep. gris, toutes les portes ouvertes.
- ▼ Châssis M30 et palette.
- ▲ Polichinelle 13s

